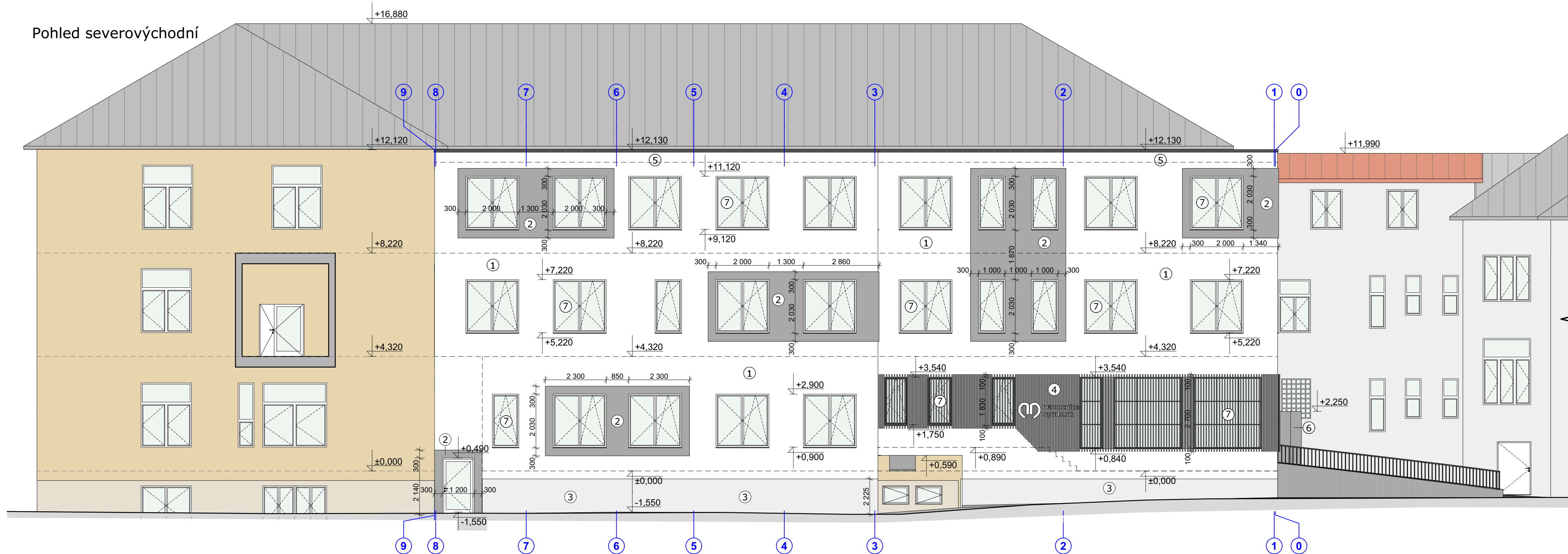


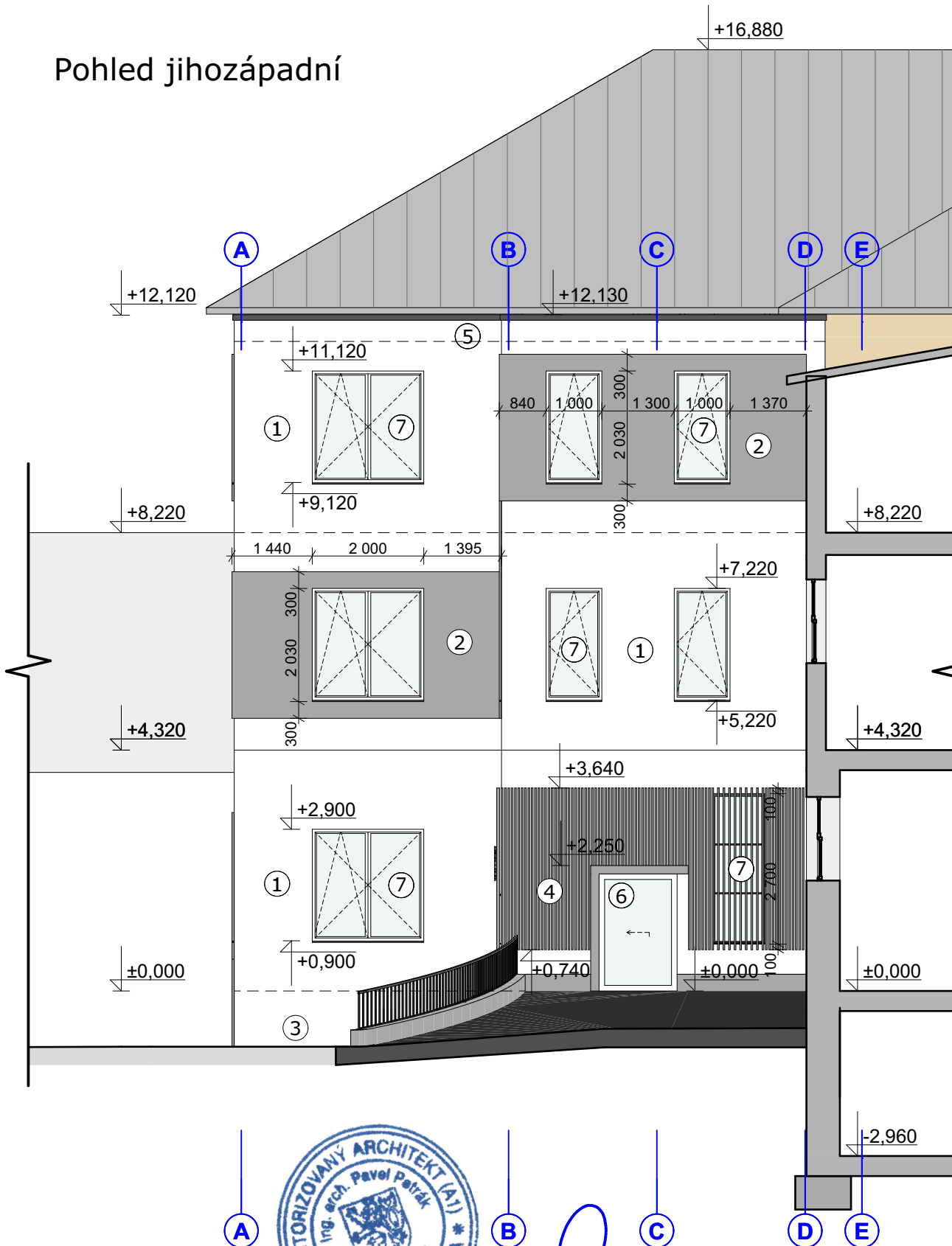
Pohled severovýchodní



LEGENDA

- ① - Silikátová fasádní omítka - tenkovrstvá probarvená pastovitá omítka se zrnitou strukturou (zmo 2 mm) - barva bílá - např. Baumit SilikatTop 0019
- ② - Silikátová fasádní omítka - tenkovrstvá probarvená pastovitá omítka se zrnitou strukturou (zmo 2 mm) - světle šedá - např. Baumit SilikatTop 0908
- ③ - Soklová omítka - tenkovrstvá probarvená pastovitá omítka s barevnými kamíky (zmo 2 mm) - barva světle šedá - např. Baumit MosaikTop M329
- ④ - Rošt z ocelových jelek o rozměru 30x50 mm, tl. stěny 1,5 mm, opatřeny základním nátěrem a opatřeny práškovou vypálenou barvou v odstínu antracit - RAL 7016
- ⑤ - Oplechování atiky, čelní stran balkónů z hliníkového plechu v barevné úpravě antracit - RAL 7016
- ⑥ - Oplechování krycí stříšky hlavního vstupu do prostoru recepce z falcovaného hliníkového plechu, kotveného na dřevěnou konstrukci - světle šedá barva - RAL 9006
- ⑦ - Výplně otvorů - plastové sedmikomorové rámy zasklené izolačním trojsklem - barva rámu bílá - bílá

Pohled jihozápadní



[Handwritten signature]

akce: Přístavba pavilonu A v areálu Nemocnice Nymburk, č.parc. st. 320, k.ú. Nymburk	datum: 05/2021	stupeň dokumentace: DSP	
investor: Nemocnice Nymburk s.r.o. Boleslavská třída 425/9, 288 01 Nymburk	vypracoval: Marek Roch	odpovědný projektant: Ing. arch. Pavel Petrák	Web: https://architektpetrak.cz Adresa: Hlavní třída 279/7 35301 Mariánské Lázně Tel.: +420 737 984 812 E-mail: pav.petrak@gmail.com
část: D.1.1. Architektonicko-stavební řešení	měřítko: 1:100	název výkresu: Pohled severozápadní a jihozápadní - návrh	číslo výkresu: D.1.1.9.